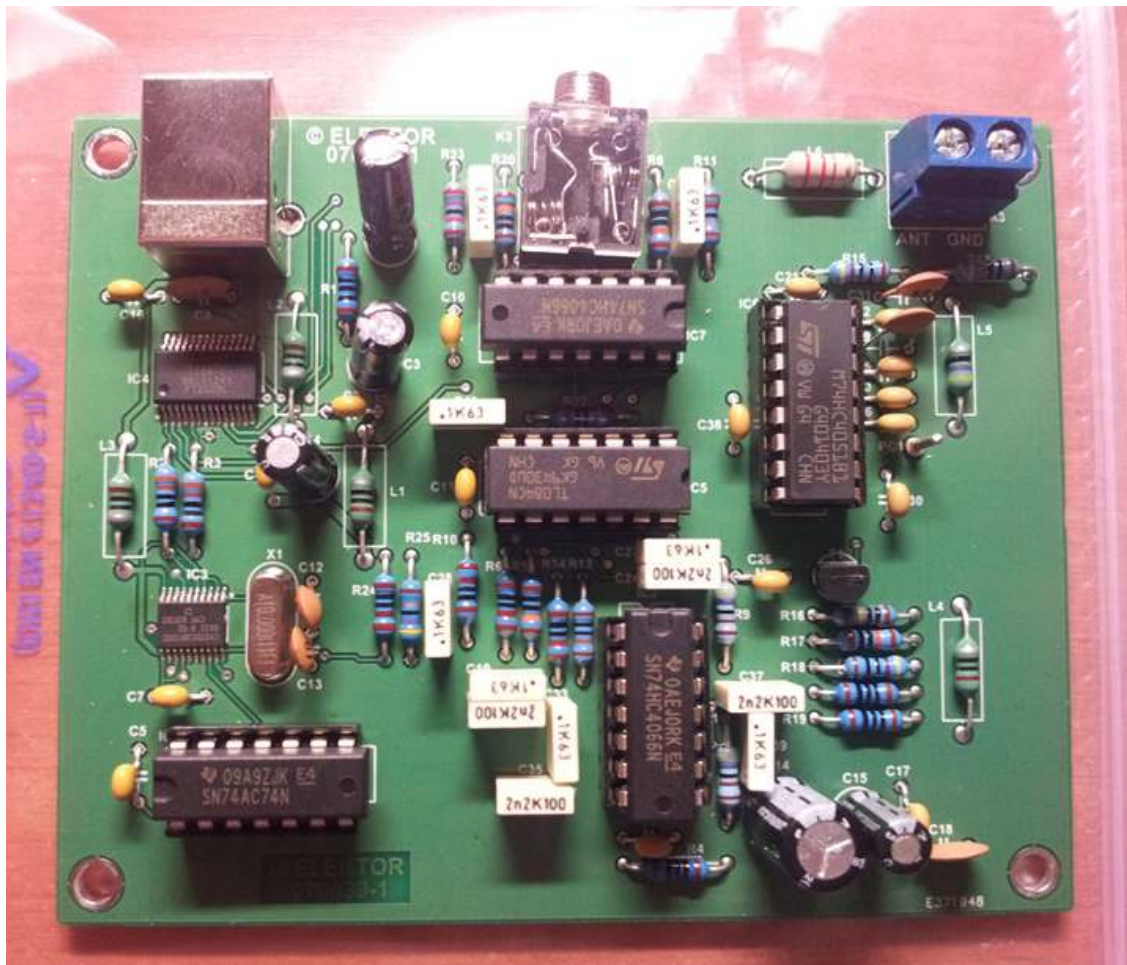
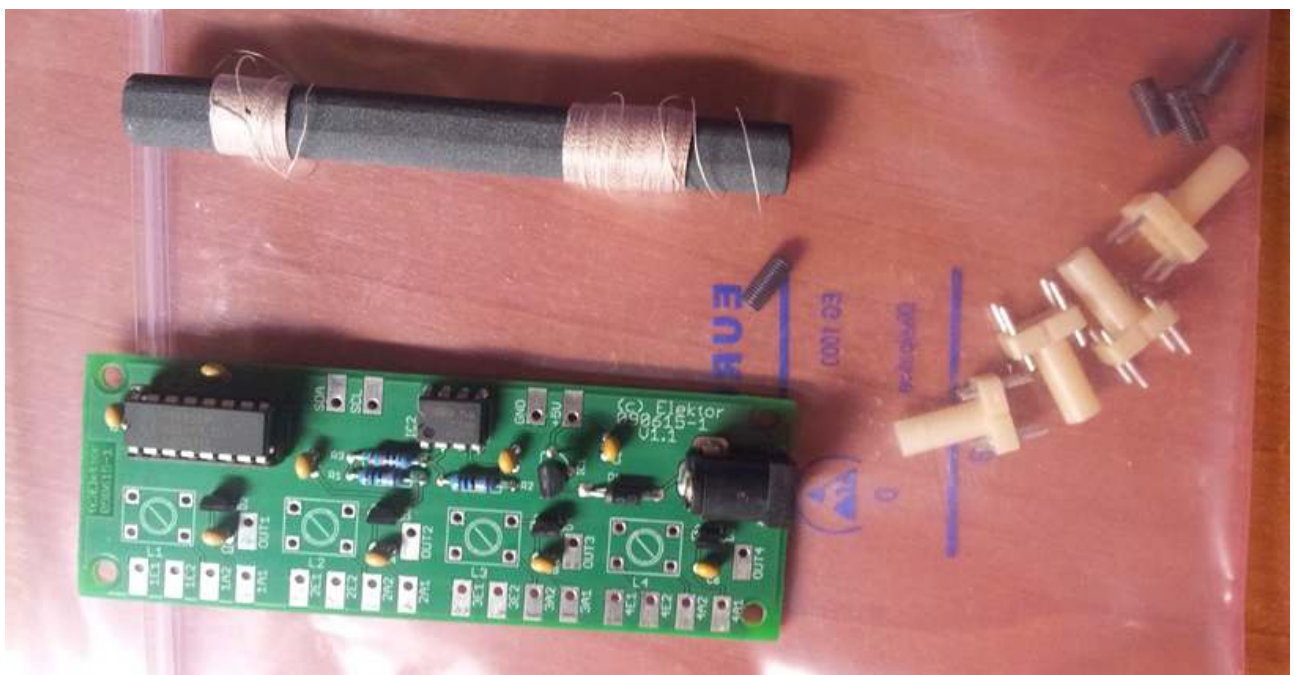


ELEKTOR SDR RECEIVER

A cura di IZ7QEB Angelo VETRANO – V. 1.0



Questa in alto è la scheda SDR che ha proposto la ELEKTOR. Acquistata sul sito internet è stata abbinata da me al preselettore di banda per un totale di circa 150 euro. Quest'ultimo non è obbligatorio, ma può servire come filtro di ingresso.



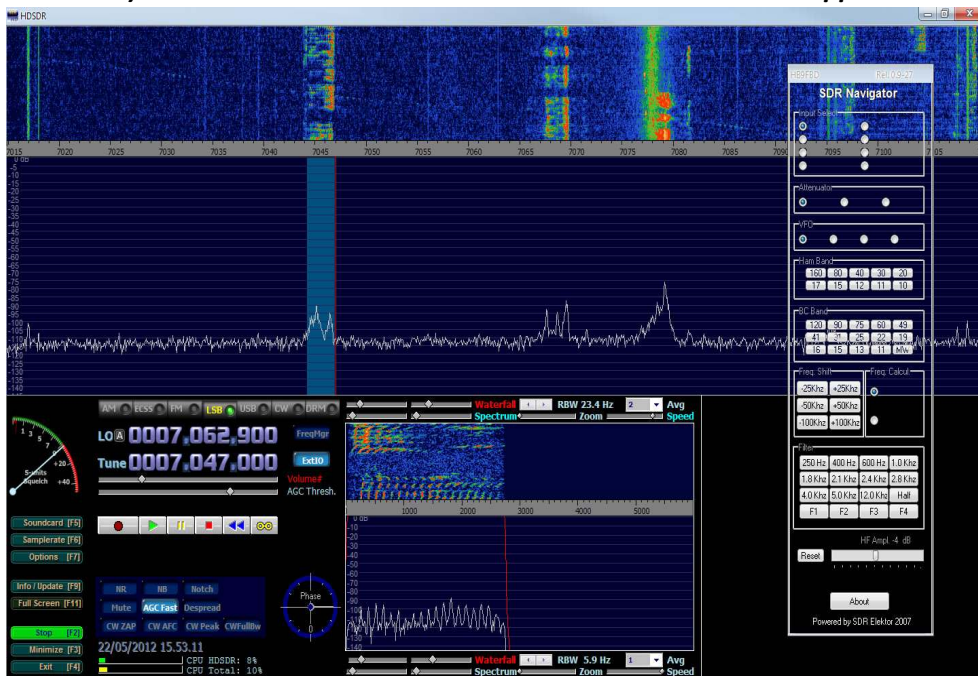
Ho provveduto successivamente "all'inscatolamento" per non rovinare la componentistica elettronica comprando una scatola in polistirolo (duro) nero delle dimensioni 135(l) x 95(l) x 45(h). Successivamente è stato configurato con cavo audio stereo, cavo usb, e connettore PL. Da notare che il preselettore non è stato ancora montato!

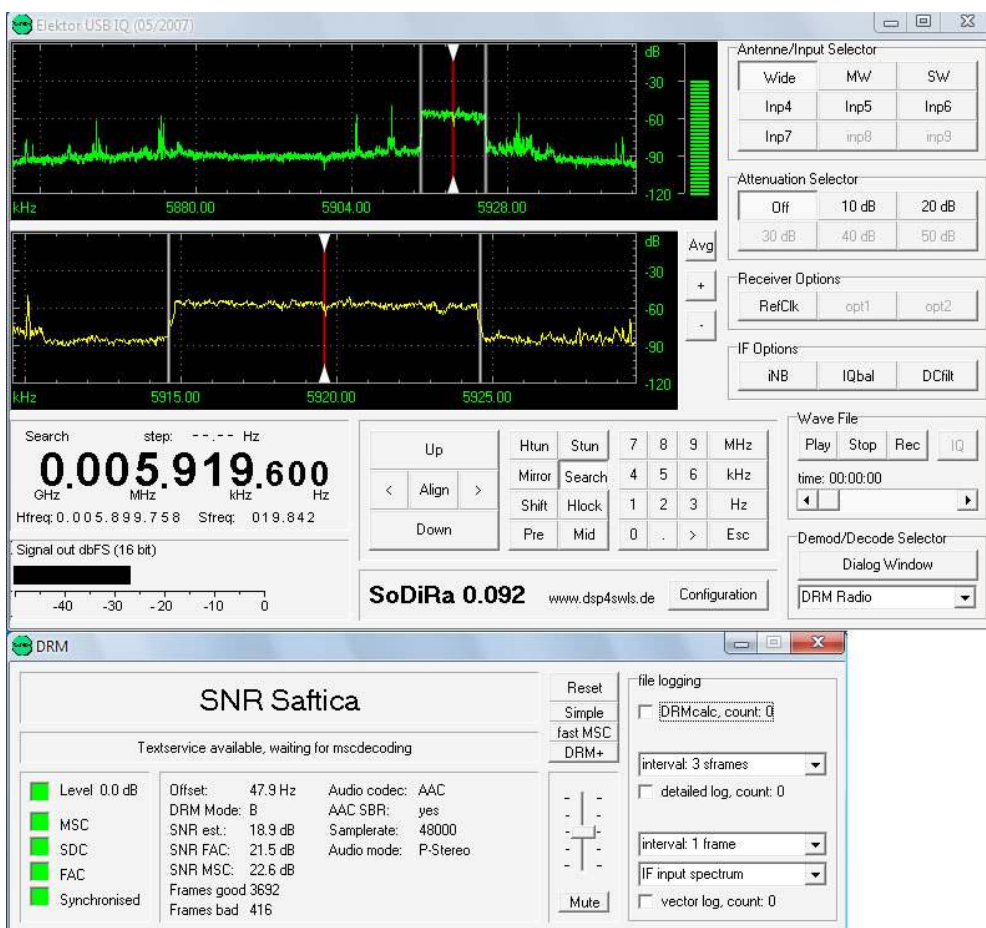


Dopo aver preparato il tutto, non resta altro che passare alla parte software!!! Ci siamo quasi! Innanzitutto, al primo collegamento via USB col PC bisogna installare i driver FTDI che servono di controllo al ricevitore/sintonizzatore.

Successivamente, si possono scaricare alcuni software per il funzionamento. Alcuni esempi sono WINRAD, Dream, SoDiRa, HSDR, ecc. Io personalmente uso questi due ultimi, SoDiRa per ricevere e codificare il DRM, HSDR invece per ascoltare da 0 a 30 MHz nelle modalità AM, SSB, FM, CW.

Da precisare che in WINRAD e in HSDR bisogna caricare le librerie DLL (ExtIO_ElektorSDR.dll e ExtIO_ElektorSDR.ini). Invece in DREAM e SoDiRa le librerie sono incluse nell'applicazione.





In alto, alcuni screenshot delle applicazioni HSDR e SODIRA.

Ora che avete installato il tutto, configurato qualche impostazione, regolati i volumi, siamo pronti alla prima ricezione di questa schedina.

Di seguito alcuni link utili:

<http://www.elektor.com/magazines/2007/may/software-defined-radio.91527.lynkx>

<http://www.elektor.it/products/kits-modules/kits/090615-71-preselector-for-elektor-sdr.1151960.lynkx>

<http://www.b-kainka.de/sdrusb.html> (utilissima pagina per iniziare)

<http://www.winrad.org/> (pagina del software WINRAD)

<http://www.hdsdr.de/> (pagina del software HSDR)

<http://www.drm-dx.de/> (schedula emittenti e trasmissioni DRM)

http://sourceforge.net/apps/mediawiki/drm/index.php?title=Main_Page (pagina del DREAM DRM)

<http://www.dsp4swls.de/sodira/sodira.html> (pagina del software SODIRA)

Augurandovi un BUON ASCOLTO, rimango a VOSTRA DISPOSIZIONE per qualsiasi chiarimento/domanda.

Un ringraziamento a IVAN GUERINI - <http://swl-i2-5759.blogspot.it/>

73, Angelo IZ7QEB

<http://iz7qeb.jimdo.com>